

## Jak zastosować kompozycję symetryczną?

### Co będzie potrzebne?

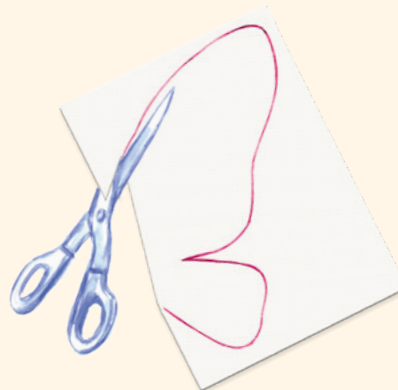
kartka z bloku technicznego, ołówki, pędzle, farby, nożyczki, klej

Znajomość zasad kompozycji symetrycznej pomaga nie tylko w interpretowaniu dzieł sztuki. Może być pomocna także przy pomysłowym wykonaniu prostych prac plastycznych, na przykład kolorowego motyla.

- 1 Złóż kartkę na pół. Narysuj na niej ołówkiem skrzydło owada, na przykład motyla.



- 2 Wytnij narysowany kształt. Następnie rozprostuj kartkę.



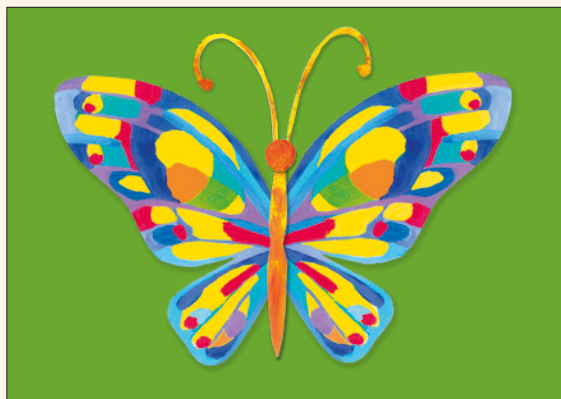
- 3 Namaluj farbami na jednym skrzydle kolorowy wzór. Powtórz go na drugim skrzydle.



- 4 Z pozostałego kawałka papieru wytnij czułki, głowę i tułów motyla. Pomaluj je farbami.



- 5 Naklej wszystkie części motyla na kolorową kartkę.



### Czy już potrafisz?

Wykonaj pracę, która będzie przedstawiać żółwia. Zastosuj kompozycję symetryczną.